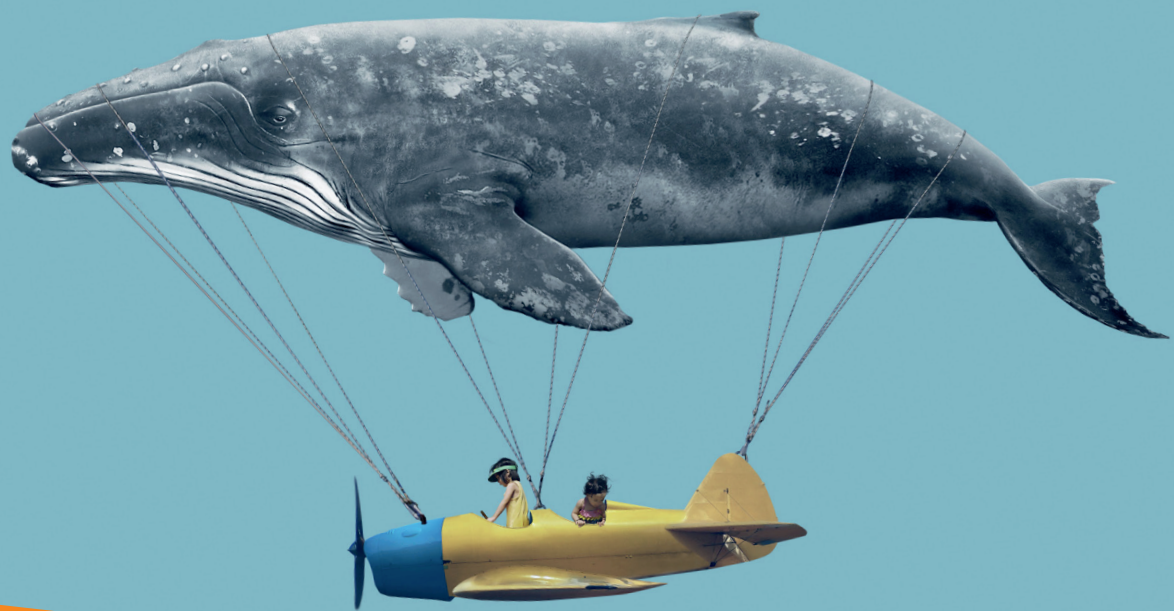


Sai vivere fantasticamente?



Hai ancora una fantasia viva o si è spenta tra i social?

1

La frutta esotica che ti piace di più è:

- a Cocco.
- b Ananas.
- c Mango.

3

Quale fra questi colori sceglieresti per dipingere la tua stanza?

- a Rosso ciliegia.
- b Giallo van Gogh.
- c Arancione.

2

La parola "oggetto volante", ti fa pensare a:

- a Una mongolfiera.
- b Un aereo.
- c Un aquilone.

4

Le buone idee vengono:

- a Senza fare nulla, vengono da sole.
- b Leggendo e pensando.
- c Lavorando molto.

5**Il tuo sogno è di essere un giorno:**

- a Esploratore.
- b Cantante.
- c Insegnante.

6**Scendi alla fermata sbagliata del bus perché:**

- a Sei immerso nei tuoi pensieri.
- b Sei impegnato a seguire una persona.
- c Vuoi fare un pezzo a piedi.

7**Il termine "sandalo" ti fa venire in mente:**

- a Un profumo.
- b La spiaggia.
- c La libertà.

8**Il luogo più tranquillo della casa è:**

- a Il bagno.
- b Il salotto.
- c La mia cameretta.

PROFILI

Se il totale dei punti è fra 8 e 15 la tua fantasia si può dire un po' grigia come un giorno di **Pioggia**; se invece è fra 16 e 20 sta crescendo come il sorgere del **Sole**; se invece hai ottenuto più di 21 punti, allora hai una fantasia da **Arcobaleno**.

	1	2	3	4	5	6	7	8
A	3	1	2	1	3	1	2	3
B	1	3	1	3	2	3	1	2
C	2	2	3	2	1	2	3	1

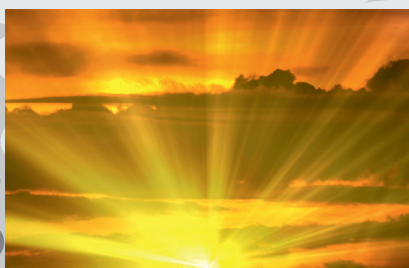
Pioggia



Non brilli proprio per la fantasia. Ma non disperare. Forse i tuoi interessi sono per altre cose, ma appena ci riesci, allontanati dai social. Sono la marcia funebre della fantasia. È vero che sei un tipo pratico ma non devi pensare di essere sprovvisto di fantasia, solo che devi prendere il coraggio a due mani e buttarti nel fare proposte. In fondo sei socievole e il tuo equilibrio viene apprezzato. Non temere di rischiare: fino a quando si gioca con la fantasia, non si corrono grandi pericoli. Hai tutte le potenzialità per trasformare le idee in progetti. Man mano che lo farai crescerà anche la tua autostima.

Sole

La tua mente è fertile, solo la tua capacità di analisi deve essere affinata. Davanti a un problema cerchi la soluzione più semplice e se non la trovi, allora lasci che sia la fantasia a guidarti. Ma sii creativo e non imitare ciò che hai visto sui social: tu hai molto di più da dire. Buttati di più nel quotidiano senza strafare perché non devi rinunciare alle tue caratteristiche di affabilità e gentilezza. Purtroppo è anche vero che gli imprevisti ti colgono di sorpresa, ma questo solo perché non hai ancora imparato a dominare la tua immaginazione. Potresti usarla per programmare con anticipo le attività, allora la tua positività emergerebbe del tutto.



Arcobaleno



Sei imprevedibile e non sono poche le volte in cui sorprendi tutti. Basta poco e t'incendi subito. Questa tua naturale capacità di affrontare con facilità la vita indica un temperamento artistico e la cosa non ti dispiace. Tuttavia hai bisogno di regolare la creatività verso qualcosa di costruttivo e duraturo. Il tuo punto debole è l'incostanza. La fantasia, in te predominante, ti fa passare facilmente da un impegno all'altro, senza però giungere sempre alle conclusioni. Per questo, potresti essere ammirato dagli amici, ma lasciato anche solo e provare momenti di sconforto. È il dramma dell'artista.