

LA CHIESA SIAMO NOI

In questa nona puntata

- Entriamo nella "**Famiglia delle famiglie**" più originale del mondo.
 - Una Chiesa "**nata dall'alto**" per noi che viviamo in basso.
- Avventure, duelli leggendari e un messaggio speciale direttamente da **Il signore degli anelli**.
- E in più: tutta **la fantasia e la simpatia** della premiata band di Erreradio!

A ERRE RADIO DJ DIGIO ACCOMPAGNA UN GIORNALISTA IN VISITA AGLI STUDI...



DISEGNI: ARTÙ

L'editoriale

Sui mass media fioccano **le critiche** contro la Chiesa. La si definisce "troppo ricca", "attaccata al potere", "fuori dal mondo"... **Niente di più vero**, se si pensa ad alcuni casi di chi non ha capito **la lezione di Gesù**.

Niente di più falso se si osserva la realtà con gli occhiali giusti. Basta entrare nelle famiglie, nei gruppi e nelle parrocchie per incontrare persone fatte di **un'altra pasta**, cresciuta con il lievito del vangelo. Persone che sanno amare e perdonare; regalano tempo e cose gratuitamente ai senza-niente; rischiano la vita per la loro fede e per servire gli ammalati, per difendere i deboli dai regimi disumani. Questa Chiesa **non fa notizia**, perché non si fa pubblicità e cresce nel silenzio e nella carità.

Non solo gossip

C'è una comunione "invisibile" che unisce tutte le Chiese cristiane nel mondo (chiamata "Corpo Mistico"), e una leggermente più "visibile" che corre sulle strade informatiche: sono le 25 mila parrocchie italiane che stanno formando una **"community" on line**.

Per adesso solo il 16% di esse dispone di un proprio sito. Molte di più comunicano, però, con l'e-mail. Un bel sistema per far circolare la "Parola" e per rimanere connessi.

Un altro modo per rimanere collegati anche "visivamente" con "il Centro" è "copiare" la chiesa cristiana più grande del mondo. In **Costa d'Avorio** esiste una riproduzione perfetta della basilica di San Pietro a Roma. Giovanni Paolo II l'ha accettato in dono ad una condizione: che attorno ad essa fossero costruiti **scuole e ospedali**. Come a dire che la chiesa vera è quella fatta di persone da servire e amare.

SMS & FAQ



Quando si parla di Chiesa, l'indice di ascolto sale tantissimo. Lo dimostrano anche i vostri messaggi. Ve ne rilancio alcuni:

► Ho dei ricordi bellissimi dei giorni passati all'oratorio! :) Katia

► Ma perché bisogna metterci sempre di mezzo la Chiesa? Credo in Gesù, non basta? Antonio

► Mi piace l'idea di una famiglia di famiglie. Siamo fatti per vivere con gli altri. Graziella

► Prima andavo in chiesa, ma da quando hanno cambiato il parroco non ci metto più piede. Mimmo

Parole forti e appassionate. Che ne pensate? A voi.

• Perché Gesù ha "inventato" la Chiesa?

• A che "serve" oggi?

• Che cosa pensano della Chiesa i tuoi genitori, i compagni, gli adulti che conosci? E tu?



Ragazzi miei, oggi vi sento particolarmente effervescenti. Sarete, perciò, prontissimi a tuffarvi sui nuovi giochi inventati appositamente per voi dalla vostra Livia. Buon divertimento, allora.

I-Play



LASSÙ SULLE MONTAGNE

Don Nicola è il parroco di una simpatica parrocchia di montagna. La foto che segue è una delle tantissime scattate durante una gita. Vorrebbe farne una copia per tutti i ragazzi, ma non si ricorda più qual è il negativo giusto. Vuoi dargli una mano?



Soluzione: 1 Mancano le montagne; 2 Corretta; 3 Mancano gli zaini.

IL SERVIZIO DELLA CHIESA

A cosa serve la Chiesa? Questa domanda se l'è posta, più di 40 anni fa, il Concilio Vaticano II (cioè l'incontro di tutti i vescovi con il papa). Per conoscere la risposta, sostituisci le lettere ai numeri che seguono. Sapendo che a numero uguale corrisponde lettera uguale, trasforma la frase in fondo.

- 1. Zolle di giardino con fiori 1 2 3 4 5 6
 - 2. Sport con la spada 7 8 9 6 10 11 1
 - 3. Animale preistorico 12 2 13 4 7 1 3 10 4
 - 4. Gelato estivo ghiacciato 14 10 1 13 2 15 1
- 5 1 8 9 2 6 7 1 6 7 6 14 13 4 6 7 15 10 3 11 6 13 15 4
 12 6 5 5' 3 13 2 4 13 6 12 2 15 3 15 15 2 14 5 2 3 4 11 2
 13 2 8 4 13 12 2 4

Soluzione: AIUOLE - SCHERMA - DINOSAURO - GRANITA. La Chiesa è segno e strumento dell'unione di tutti gli uomini con Dio.



Alla consolle



Eccomi, ragazzi! Il ritmo è già alto. Manteniamolo così con le due attività che vi propongo.

LA MIA PARROCCHIA

Formate un cerchio. Uno dopo l'altro, elencate le attività e le proposte che ci sono nelle vostre parrocchie. Se ne sapete ancora poco, usate l'"intervallo" per andare a chiedere spiegazioni a un vostro animatore o al catechista. Quando avrete raccolto le informazioni, riportatele su un cartellone aggiungendo i vostri suggerimenti su che cosa fare di nuovo e di più soprattutto per i ragazzi. Imbustatelo e scriveteci sopra "PER UNA PARROCCHIA MIGLIORE!" e consegnatelo al vostro don. Gli farete un regalo da non poco.

LA NUOVA CHIESA

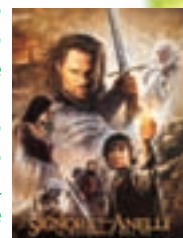
La Chiesa è stata raffigurata con molti immagini e disegni (ad esempio, la nave). Dopo aver deciso che cosa rappresenta essa per voi, disegnatene dei nuovi simboli adatti al nostro tempo. Potete lanciarvi anche a costruire con essi delle "vetrate particolari" usando del cartoncino nero e fogli di carta velina colorati. Una volta realizzato il bozzetto, accendete una luce dietro ad esso e gustatevi la vostra ...opera d'arte.

Erre web



Che c'entra un film epico come Il signore degli anelli con la Chiesa? C'entra, c'entra. Leggete qui!

I pacifici Hobbit sono considerati dagli altri popoli delle mezzeterrate. Un giorno Sauron, il cattivo, torna per conquistare le Terre di Mezzo, ma sarà proprio un Hobbit, Frodo, che salverà tutti. Per aiutarlo in questa impresa, nasce "La compagnia dell'anello", formata da uomini, elfi, hobbit e nani. E quando apparentemente la compagnia sembra sciogliersi, nei momenti più difficili tutti danno il meglio di sé come aiutati da una forza superiore.



- Che cosa può insegnare la storia del film alla Chiesa?
- Qual è "il sogno di Gesù" sulla Chiesa?