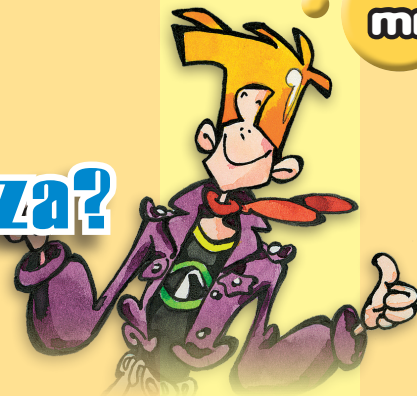




Quanto conta l'apparenza?



LGAVA

Pensi che l'aspetto sia importante oppure credi che l'abito non fa il monaco? Scoprilo con questo test.



Ti senti più a tuo agio con persone:

- a** Belle.
- b** Brutte ma vestite bene.
- c** Belle e vestite bene.



Puoi scegliere di uscire con un coetaneo. La tua preferenza cade su:

- a** Chi si veste bene.
- b** Chi sai che frequenta solo locali "giusti".
- c** Chi ha un carattere socievole.



Devi fare un viaggio, per questo indossi:

- a** Scarpe da ginnastica.
- b** Scarpe di lusso.
- c** Scarpe robuste.



Ti danno 50 Euro. Li spendi per:

- a** Comperarti dei vestiti.
- b** Coltivare un tuo hobby.
- c** Una futura vacanza.



Sei invitato a una festa. Quanto tempo ti ci vuole per scegliere cosa indossare?

- a** Più di 20 minuti.
- b** Meno di 5 minuti.
- c** In 10 minuti hai scelto quello che vuoi.



Ti piacciono di più le cose che:

- a** Ti colpiscono.
- b** Costano molto.
- c** Vanno di moda.



Quale auto preferisci fra queste?

- a** 500.
- b** Giulietta.
- c** Maserati Quattroporte.



Hai un pomeriggio tutto per te. Scegli di:

- a** Farti una lampada.
- b** Leggere un libro.
- c** Uscire con gli amici.



PROFILI Calcola i tuoi punti in base alla tabella qui riportata. Se il totale dei punti è fra 8 e 15 sei un **Sostanzioso**; se è fra 16 e 21 sei un **Figurino**; se hai ottenuto più di 22 punti sei un **Apparente**.

	1	2	3	4	5	6	7	8
A	1	2	3	1	2	3	1	3
B	2	3	1	2	3	1	2	1
C	3	1	2	3	1	2	3	2

Sostanzioso. Hai senso pratico e non ti perdi in elementi secondari che ti impediscono di raggiungere i tuoi scopi. Non trascuri l'esteriorità, ma non le dai molto peso: negli altri cerchi più la sostanza. Per te l'amicizia conta più della marca di scarpe e sai valutare le persone per i loro valori interiori e la capacità di relazionarsi piuttosto che per come appaiono.

Figurino. Sai quanto conta l'apparenza nelle società di oggi e per questo non vuoi perdere il passo. Nello stesso tempo però sai anche quanto possa essere ingannevole fidarsi solo delle apparenze. Per questo desideri cose più consistenti e cerchi degli amici autentici che ti capiscano e sappiano accettarti per come sei.

Apparente. Ci tieni molto alla tua immagine e valuti gli altri prevalentemente in base alle apparenze. Questo ti dà sicurezza nella giungla della società moderna. Un atteggiamento, però, che a lungo andare, invece di aiutarti a sopravvivere ti procura solo più ansia. Gli amici giusti non sono quelli che indossano abiti trendy, ma quelli che sanno starti sempre vicino e non ti tradiscono mai.